

2.5 Equipo docente



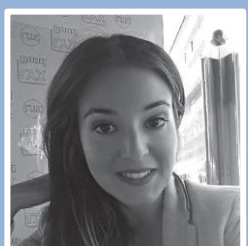
Iban Huarte Esteban, director del área sociolaboral de APNABI, Técnico de empleo con apoyo, dinamizador sociocultural y Técnico superior de administración de empresas. 20 años de experiencia laboral en APNABI, Miembro del Equipo Directivo y Técnico desde el año 2008, gestiona y desarrolla proyectos que facilitan la incorporación al mercado laboral de personas con TEA mediante diferentes programas y centros de atención. Formador de empleo y miembro de comisiones de empleo tanto autonómicas como estatales.



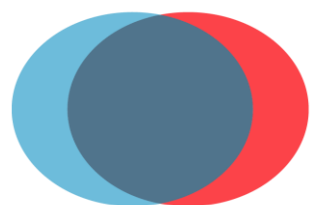
Mª Luisa Arenas Ortega, licenciada en Pedagogía y Máster en Educación Especial por la universidad de Deusto. Llevo trabajando con personas con discapacidad intelectual y del desarrollo desde el año 1994 realizando apoyo sobre todo a personas en edad adulta, en la inserción laboral en empresa ordinaria, dando formación laboral y apoyando a las familias. He ejercido de presidenta de la asociación española de empleo con apoyo durante los años 2006 al 2014. He dado formación, charlas y conferencias a profesionales del sector de la discapacidad.



Garazi Oregi Uribe, diplomada en educación especial, Graduada en educación primaria y Mención en Audición y Lenguaje. Posgrado en Trastorno del espectro Autista y Master Oficial en contextos Plurilingües y Multiculturales. Técnico de Empleo Con Apoyo. Desde el 2013 trabajo en APNABI donde desarrollo mis tareas en diferentes áreas de la asociación y desde el 2015 participo en el área Socio Laboral, en la unidad de empleo con apoyo, realizando tareas como preparadora laboral, prospección, sensibilización y formación.

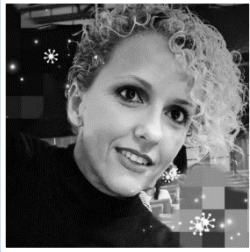


Alba Vanesa Martín Vallejo, Diplomada en Trabajo Social por la Universidad de Deusto, técnica Superior en Integración Social, y gestora de formación y empleo. Actualmente técnica de empleo con Apoyo en APNABI. Más de 10 años como coordinadora de proyectos sociales, orientadora sociolaboral, formadora y técnica de acompañamiento en empresa de inserción, y los últimos 4 años dedicados al apoyo a personas con discapacidad intelectual y TEA. Colaboradora con la Universidad pública.





Gema Pallarés Santos, trabajadora Social. Directora del Área Social de la Asociación Asperger Madrid. Amplia formación y experiencia en la gestión de programas de inserción laboral y mejora de la empleabilidad de personas con TEA.



Anabel Illán Álvarez, Pedagoga. Responsable del Departamento Laboral de la Asociación Asperger-TEA Sevilla. Orientadora Laboral con amplia formación y experiencia en servicios de empleo y programas de inserción laboral de personas con discapacidad.



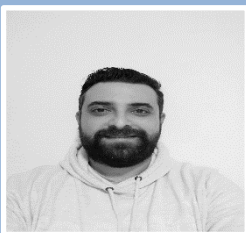
Moisés Pampín Torres, Técnico de Inserción Laboral y Maestro en Educación Especial. Coordinador de la Plataforma de Empleo de la Asociación Autismo Sevilla y responsable de la Mesa de empleo de AETAPI. Mas de 20 años de experiencia en atención directa y proyectos de formación e inclusión laboral de personas con TEA.



Chari Cala Gil, psicóloga y Maestra de Educación Primaria con mención en Educación Especial. Desde 2008 trabajo como Orientadora y Preparadora laboral del Servicio de Empleo de la Federación de Autismo Andalucía.



Nacho Rey Mato, Psicólogo, Técnico de Orientación Laboral y Coordinador del Servicio de Empleo con Apoyo en Bata. Amplia formación y experiencia en la gestión de programas de inserción laboral y mejora de la capacitación de personas con TEA.



Cubas Delgado, pedagogo, Técnico en Atención a personas con Discapacidad y Preparador Laboral. Coordinador Centro de Día y del Servicio de Habilidades Sociales y Empleo de APANATE. Responsable del Servicio de Orientación y acompañamiento hacia la vida adulta de APA.

