

# Equipo docente:



## **Raquel Jiménez Manzano**

### **Formación:**

Es licenciada en Ciencias Políticas y Sociología y Doctora en Análisis de Problemas Sociales

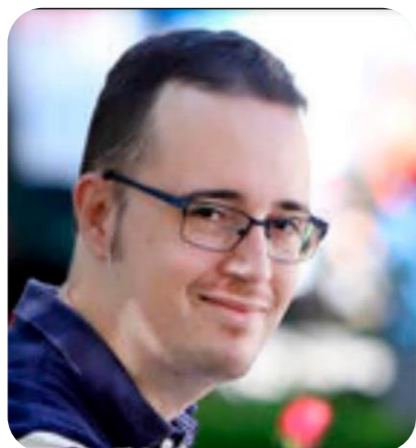
### **Experiencia profesional:**

Lleva trabajado más de 20 años acompañando a entidades privadas, empresas, ONGs y administraciones públicas en el desarrollo de iniciativas para implementar de forma transversal el principio de igualdad de oportunidades y dentro de las propias organizaciones como la transversalización de la perspectiva de la diversidad en programas y entidades.

# Equipo docente:

18 de octubre de 2022

"Empoderamiento de las personas con TEA dentro de las organizaciones"



## Luís Carreras Vacas

### Formación:

Técnico informático y tiene múltiples formaciones en accesibilidad cognitiva, lectura fácil y coliderazgo.

### Experiencia profesional:

Tras trabajar de freelance haciendo trabajos de informática, trabaja en Autismo Cádiz de técnico informático, llevando las áreas de comunicación y RR.SS y accesibilidad cognitiva, en el año 2020 fue elegido como vicepresidente de su entidad.

Ha participado como formador y como participante en seminarios y conferencias. Además de ser representante de la plataforma estatal de Plena, dentro de Autismo Cádiz es líder del grupo de Autogestores y miembro de la comisión de defensa de vulneración de derechos TEdefendemos.

# Equipo docente:

18 de octubre de 2022

"Participación como derecho de ciudadanía de las personas con TEA"



## Sofía Mediavilla

Está estudiando el Grado de Historia en la Universidad de Valladolid. Es una apasionada de la historia antigua, especialmente de la historia de Egipto.

Tuvo un diagnóstico erróneo de TDAH hasta el 2018, en el que le diagnosticaron correctamente trastorno del espectro del autismo (TEA).

Asiste como usuaria en Autismo Valladolid a actividades de atención especializada y también de ocio.

En 2019 realizó un voluntariado de arqueología en un yacimiento llamado Cintia, en una necrópolis prerromana.

Ha participado en varias charlas como ponente, en concreto han sido:

- II Jornadas: Mujer y Discapacidad Doble Discriminación, organizada por CERMI MUJER Castilla y León (CyL) (2019).
- Taller Violencia Cero “Identifica, Detecta, Actúa”, organizado con motivo del Día Internacional de la Eliminación de la Violencia contra la Mujer, organizado por Autismo Valladolid (2019).
- II Conferencia estatal de educación, formación y trastorno del espectro del autismo: “La educación en la transición a la vida adulta” organizada por Autismo España en colaboración con la Fundación Reina Sofía (2019).
- Voces de libros. Biblioteca Reina Sofía Universidad de Valladolid (2019).

# Equipo docente:

18 de octubre de 2022

“Retos y superaciones de una persona con TEA”



## Miguel Aulló Durán

### Formación:

Graduado en psicología por la Universidad Complutense de Madrid,  
Máster en Psicología Educativa

### Experiencia profesional:

Ha trabajado en el campo del autismo, en distintas asociaciones y entidades de personas con TEA, entre ellas destacan Colegio de Educación Especial CEPRI, Centro Ocupacional Nuevo Horizonte y Fundación Ángel Rivière que atiende a personas adultas con Síndrome de Asperger o Autismo de Alto Funcionamiento.

Ha colaborado como ponente en la Universidad Autónoma de Madrid y Confederación Autismo España, además cada año participa en un módulo universitario en la Universidad Autónoma de Madrid contando su experiencia y vivencias como persona con TEA.

# Equipo docente:

25 de octubre de 2022

**“Convención sobre los Derechos de las Personas con Discapacidad y nuevo paradigma de participación. Participación activa y protagónica”**

**Delegado de Derechos Humanos para la  
Convención del CERMI España**



## **Gregorio Saravia Méndez**

### **Formación:**

Licenciado en Derecho (UBA, 2001), Máster en Derechos Fundamentales (UC3M, 2004), Doctor en Derecho, Programa en Estudios Avanzados en Derechos Humanos (UC3M, 2010), Máster en Discapacidad, Autonomía Personal y Atención a la Dependencia (UIMP-Fundación Derecho y Discapacidad, 2022)

### **Experiencia profesional:**

Fue profesor ayudante en el Departamento de Derecho Internacional, Eclesiástico y Filosofía del Derecho de la UC3M y Profesor Visitante en el Departamento de Humanidades: Filosofía, Lenguaje y Literatura de la UC3M.

Ha impartido docencia en grado y en postgrado en universidades públicas y privadas, nacionales y extranjeras.

# Equipo docente:

25 de octubre de 2022

“¿De qué hablamos cuando nos referimos a gobernanza inclusiva?”



## Ana Terrón Berbel

### Formación:

Trabajadora social especializada en incidencia política y políticas públicas.

### Experiencia profesional:

Su experiencia abarca desde la intervención directa al diseño de políticas sociales.

Ha trabajado como trabajadora social en el Sistema de Autonomía Personal y Atención a la Dependencia y en los servicios sociales de atención primaria en Andalucía. Coordinación del Plan Joven del Ayuntamiento de Granada.

Fue diputada en el Congreso de los Diputados durante dos legislaturas, centrando su labor en las comisiones de Sanidad y Servicios Sociales y Cooperación Internacional para el Desarrollo.

Ha trabajado en incidencia política en otras organizaciones y como consultora y asesora de políticas públicas para diversos ayuntamientos y gobiernos regionales del país.

# Equipo docente:

2 de noviembre de 2022

"La perspectiva ética en la gobernanza inclusiva"



## Laura Morón Llanos

### Formación:

Diplomada en Magisterio: Educación Especial, Máster en Discapacidad, Autonomía Personal y Atención a la Dependencia

### Experiencia profesional:

Especialista en Intervención en TEA; Experta en Inclusión laboral de personas con discapacidad; Experta en Responsabilidad Social Corporativa.

Coordinadora de programas de Federación Autismo Castilla-La Mancha.

Dirección académica Máster en Intervención en TEA a lo largo del ciclo vital en la UCLM.

# Equipo docente:

2 de noviembre de 2022

“Instrumentos que garantizan la gestión responsable y promueven la gobernanza inclusiva”



## Isabel del Hoyo Reyes

### Formación:

Maestra de Pedagogía Terapéutica e Infantil por la Universidad de Cádiz. Máster Universitario en Consultoría y Gestión de Procesos de Desarrollo Organizativo por la Universidad de Valladolid.

### Experiencia profesional:

Siempre ha estado vinculada a Autismo Cádiz, en los servicios de Vida Adulta y en otras áreas de apoyos de la Organización. Es responsable de la Comisión "Te Defendemos".

Forma parte de grupos de trabajo con otras entidades del sector de las discapacidades del desarrollo. Es formadora y asesora a otras entidades en la mejora de los apoyos a las personas con TEA.

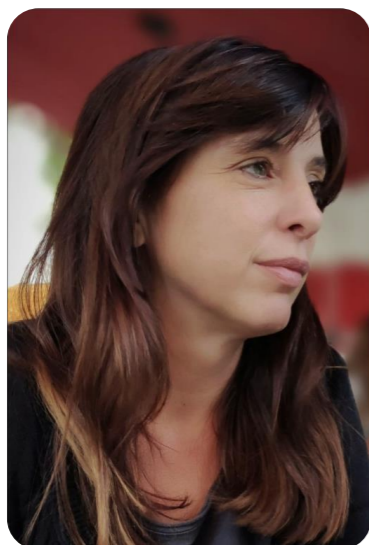
Un pilar importante en su compromiso con las personas con autismo, ha sido AETAPI- donde ha asumido cargos de responsabilidad directiva y ha encontrado una red de conocimiento y apoyos altruistas difícil de encontrar en otros sectores laborales.



# Equipo docente:

8 de noviembre de 2022 // 10 de noviembre de 2022

“Defensa de los derechos de las personas TEA”



## Patricia Hernández del Mazo

### Formación:

Licenciada en Psicología. Doctorado en Neuropsicología. Máster en Dirección y Gestión Bienestar Social y Servicios Sociales. Máster en Integración y Calidad de Vida para personas con Discapacidad.

### Experiencia profesional:

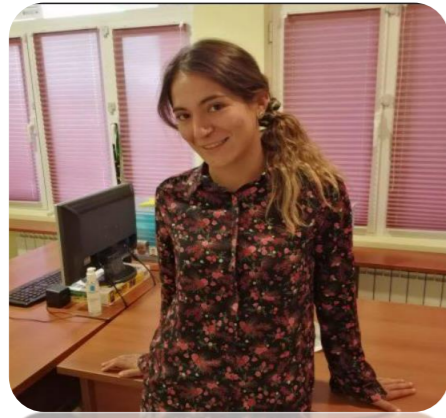
Trabajando con discapacidad desde 2001. Directora Técnica Asociación AUTRADE, desde enero 2007.

Docente en Máster de UCLM: Intervención en Trastornos del Espectro del Autismo a lo largo del ciclo vital

# Equipo docente:

8 de noviembre de 2022 // 10 de noviembre de 2022

“Líneas de Acción para la participación”



## Leticia Bernal Martín

### Formación:

Pedagoga, psicomotricista y Maestra de educación infantil con mención en Pedagogía Terapéutica.

### Experiencia profesional:

Mi desarrollo profesional ha estado ligado a fomentar el cumplimiento de los derechos de las personas con TEA y sus familias desde diferentes entidades. Actualmente, desarrollo funciones como especialista en Trastorno del Espectro del Autismo en la Asociación Autismo Ávila. Soy responsable del servicio de TEA, sin Discapacidad Intelectual asociada, antiguamente denominamos “Síndrome de Asperger”. Entre las funciones principales que desarrollo son: Atención directa a las personas con TEA de todas las edades, elaboración y seguimientos de servicios precisos para fomentar su desarrollo personal, así como, asesoramiento y formación a familias tanto en sesiones individuales, como en el desarrollo de Escuelas de familia. Además, de colaborar con la federación Castilla y León impartiendo diversas formaciones relacionadas con las necesidades de las personas con TEA.

# Equipo docente:

15 de noviembre de 2022 // 17 de noviembre de 2022

“¿Tomamos decisiones? Participación de las personas con TEA en los órganos de toma de decisiones”



## Marisa Samblás Beteta

### Formación:

Maestra de audición y lenguaje. directora general de propósito y estrategia de Fundació Mira'm.

### Experiencia profesional:

Con más de 15 años de experiencia tanto en la atención directa para personas con TEA como en la gestión de entidades del tercer sector.



## Manuel Martín González

### Formación:

Psicólogo y es el director de diseño y desarrollo de apoyos de Fundació Mira'm.

### Experiencia profesional:

Con más de 15 años de experiencia tanto en la atención directa para personas con TEA como en la gestión de entidades del tercer sector.

# Equipo docente:

15 de noviembre de 2022 // 17 de noviembre de 2022

“Grupo de Experiencias Laborales. Primeros pasos hacia la Gobernanza inclusiva”



## Pablo J. Rodríguez Sánchez

### Formación:

Psicólogo responsable de la Vida Adulta de ASTRADE ( Región de Murcia)

### Experiencia profesional:

Lleva 11 años trabajando en la entidad en diferentes servicios relacionados con la etapa adulta de personas diagnosticadas TEA.



## Víctor Martínez Soriano

### Formación:

Integrador social y preparador laboral.

### Experiencia profesional:

Responsable del servicio de empleo de ASTRADE.  
Lleva 10 años de experiencia trabajando en la entidad con personas con TEA.

# Equipo docente:

22 de noviembre de 2022 // 24 de noviembre de 2022

"Retos y avances en la participación de las personas en el espectro del autismo"



## Marcos Zamora Herranz

### Formación:

Licenciado en Psicología por la Universidad Complutense de Madrid, en su itinerario clínico. Máster en Dirección y Gestión de Bienestar Social y Servicios Sociales y Máster en Estudios Avanzados en Cerebro y Conducta.

Especialista Universitario en Neuropsicología Clínica por la Universidad Pablo de Olavide. Especialista en Trastornos del Espectro del Autismo.

### Experiencia profesional:

Formación y experiencia durante más de 20 años en herramientas de evaluación e intervención en trastornos del neurodesarrollo.

Actualmente es Director General de Autismo Sevilla. Fue Director técnico de esta entidad desde Octubre de 2002 hasta Julio de 2015, habiendo coordinado los Servicios de Evaluación y Diagnóstico, Gabinete, Atención Temprana y Familias.

Es profesor docente en Masters y Congresos nacionales, y ha escrito capítulos de libros especializado sobre los TEA y participado en la elaboración de Guías y Documentos relacionados.

Es Director del Master en Trastornos del Espectro del Autismo en la Universidad Pablo de Olavide de Sevilla.

Es Presidente de la Asociación Española de Profesionales del Autismo, AETAPI.

# Equipo docente:

22 de noviembre de 2022 // 24 de noviembre de 2022

**“Claves para poder romper con la falta de participación de las personas con grandes necesidades de apoyo en nuestro día a día”**



## **Victoria Gómez Arozena**


### **Formación:**

Licenciada en psicología con habilitación sanitaria

### **Experiencia profesional:**

Gerente desde hace 5 años de una asociación de familias que tiene como misión dar calidad de vida a las personas con TEA.

Estudié psicología y tengo la habilitación sanitaria, me he dedicado desde que acabé mi carrera hace 23 años a las entidades sociales (autismo, familia y menores, drogodependencias... ) pero lo que de verdad me apasiona es acompañar a equipos para conseguir sus logros. Trabajar para que todas las partes de la entidad se sientan satisfechas poniendo siempre a la persona con TEA en el centro es mi reto diario. Mi único truco para venir feliz a trabajar es que me encanta lo que hago.



# Formación en gobernanza inclusiva: estrategias para impulsar la participación de las personas con TEA en el movimiento asociativo

Financiado por:



Organizado por:



Impartido por:

