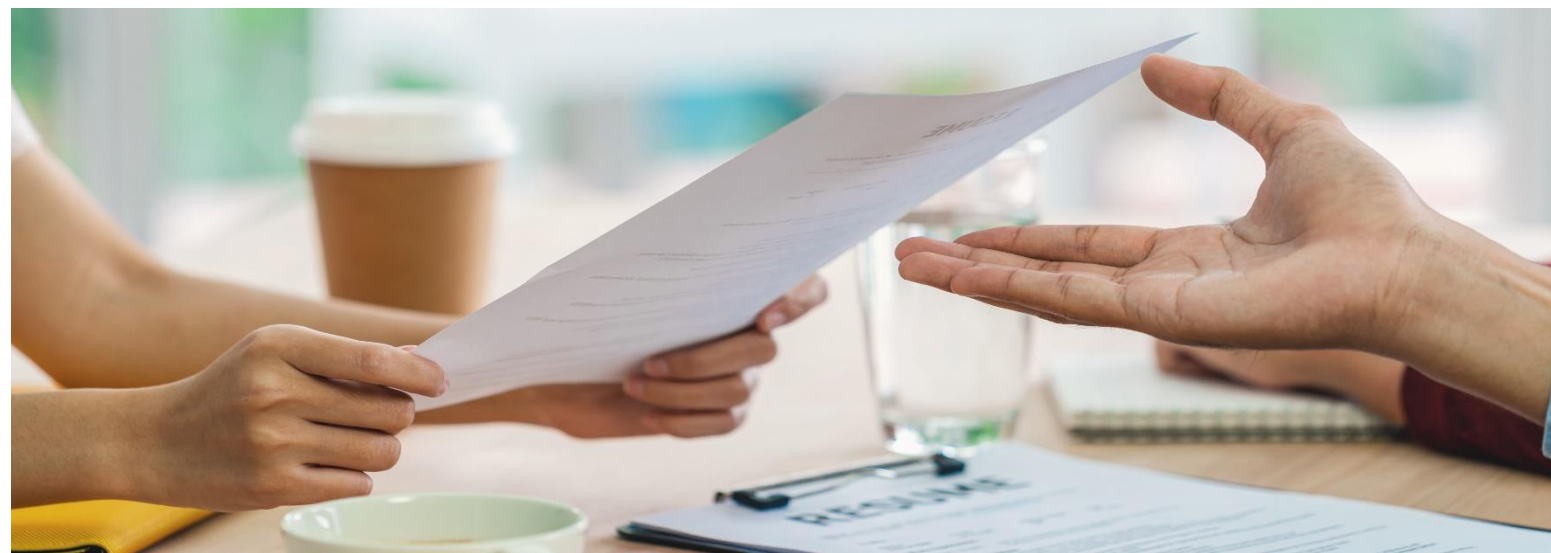




Competencias y herramientas digitales avanzadas para la búsqueda activa de empleo





¿Qué aprenderemos?

El contenido de este taller está enfocado a que el alumnado se familiarice con los aspectos principales de una relación laboral. Además, se proporcionarán las claves para comprender diferentes documentos relacionados con el empleo, así como manejo de algunos de los trámites digitales más solicitados a la hora de buscar o iniciar una contratación.

Fechas y duración del curso

- Días 14, 21 y 28 de junio del 2022
- 2 horas cada sesión de 10:00 a 12:00h

Dirigido a:

- A personas con TEA en búsqueda activa de empleo.

Precio:

- El curso no tendrá coste para personas socias de entidades de Autismo España. Esta actividad está vinculada al proyecto Formación para el Empleo en el marco de la convocatoria de Necesidades Educativas Especiales del Ministerio de Educación y Formación Profesional.



Plazas

Limitadas

Metodología

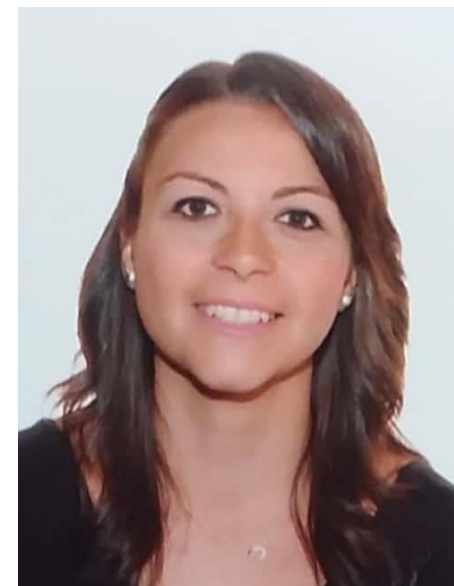
La formación será 100% online a través de la plataforma zoom del campus de Formación Autismo España Ángel Riviere y utilizando otras herramientas digitales.

Para consecución de los objetivos del curso, nos basaremos en una atención individualizada con un aprendizaje teórico y practico accesible para todos los alumnos .

Docentes

Chari Cala Gil

Licenciada en Psicología y Maestra de Educación Primaria con mención en Educación Especial. Desde 2008 trabajo como Orientadora y Preparadora laboral del Servicio de Empleo de la Federación de Autismo Andalucía.





Inscripciones

Plazo: Febrero 2022

Se confirmarán a través de correo electrónico la concesión de las plazas y se enviara la documentación necesaria para participar en la formación.